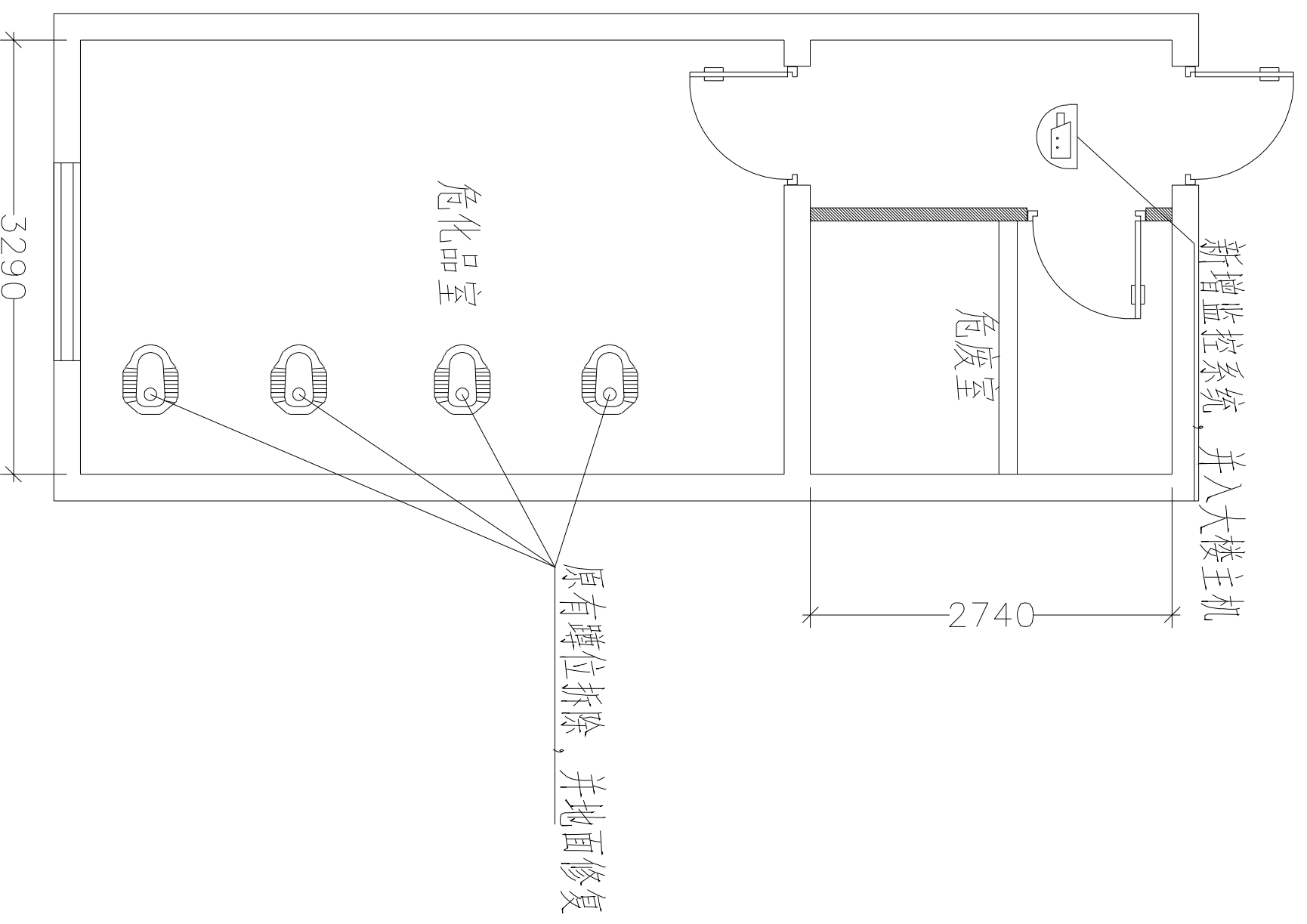
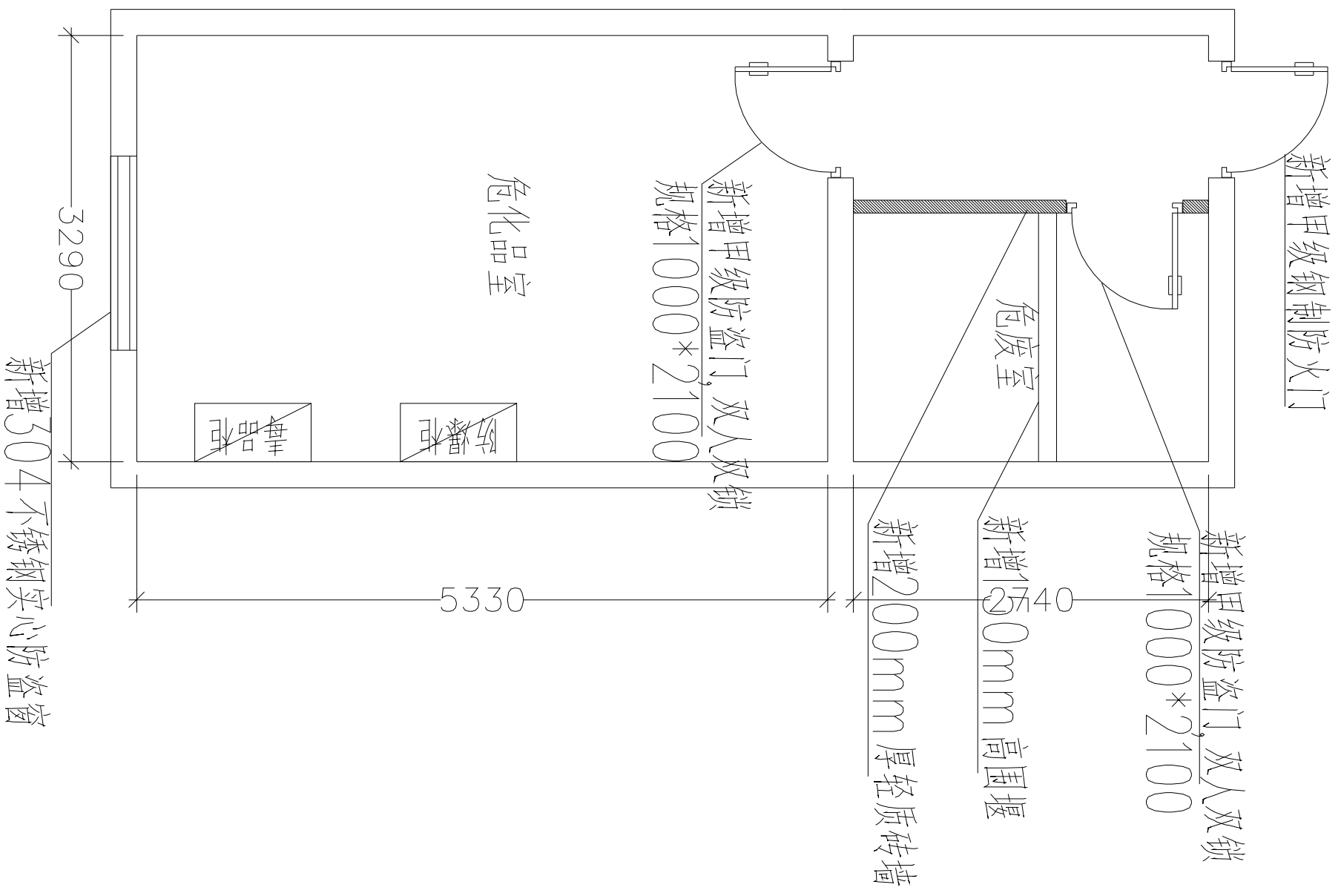


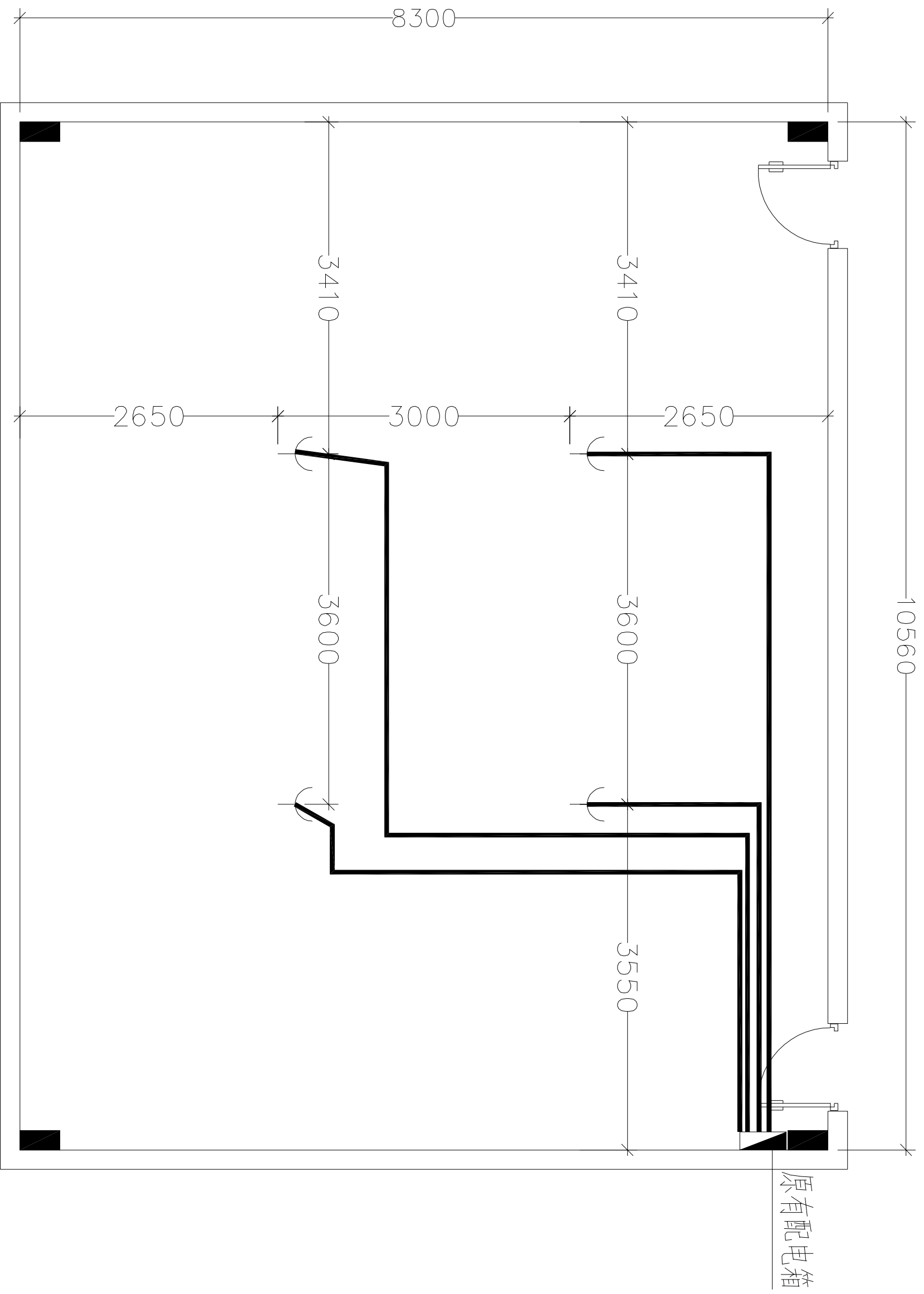
化学实验室平面布局图 PLAN

SCALE 1:100



危化品室平面布局图 PLAN

SCALE 1:100

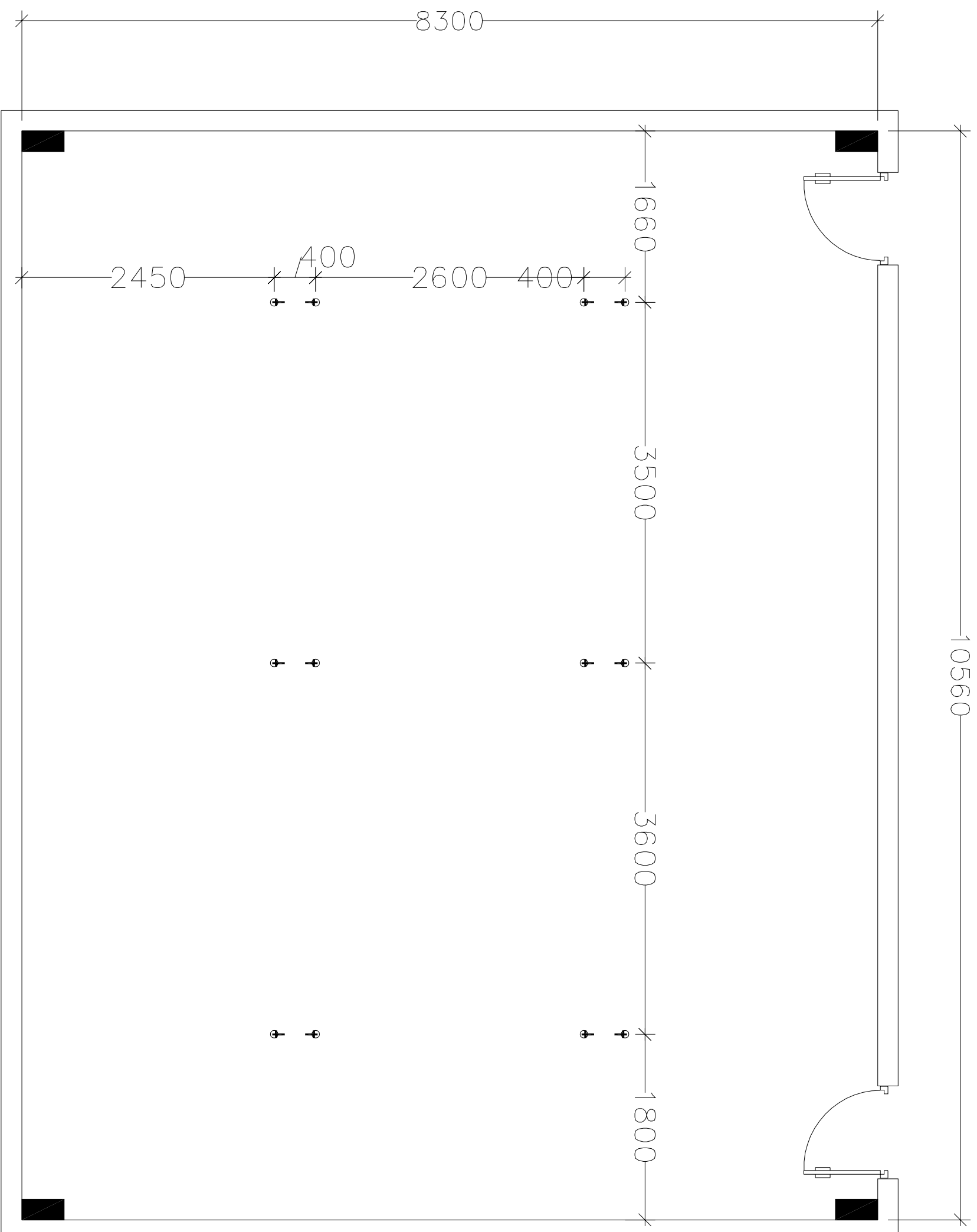


原有配电箱

**化学实验室强电点位图 PLAN**

SCALE 1:100

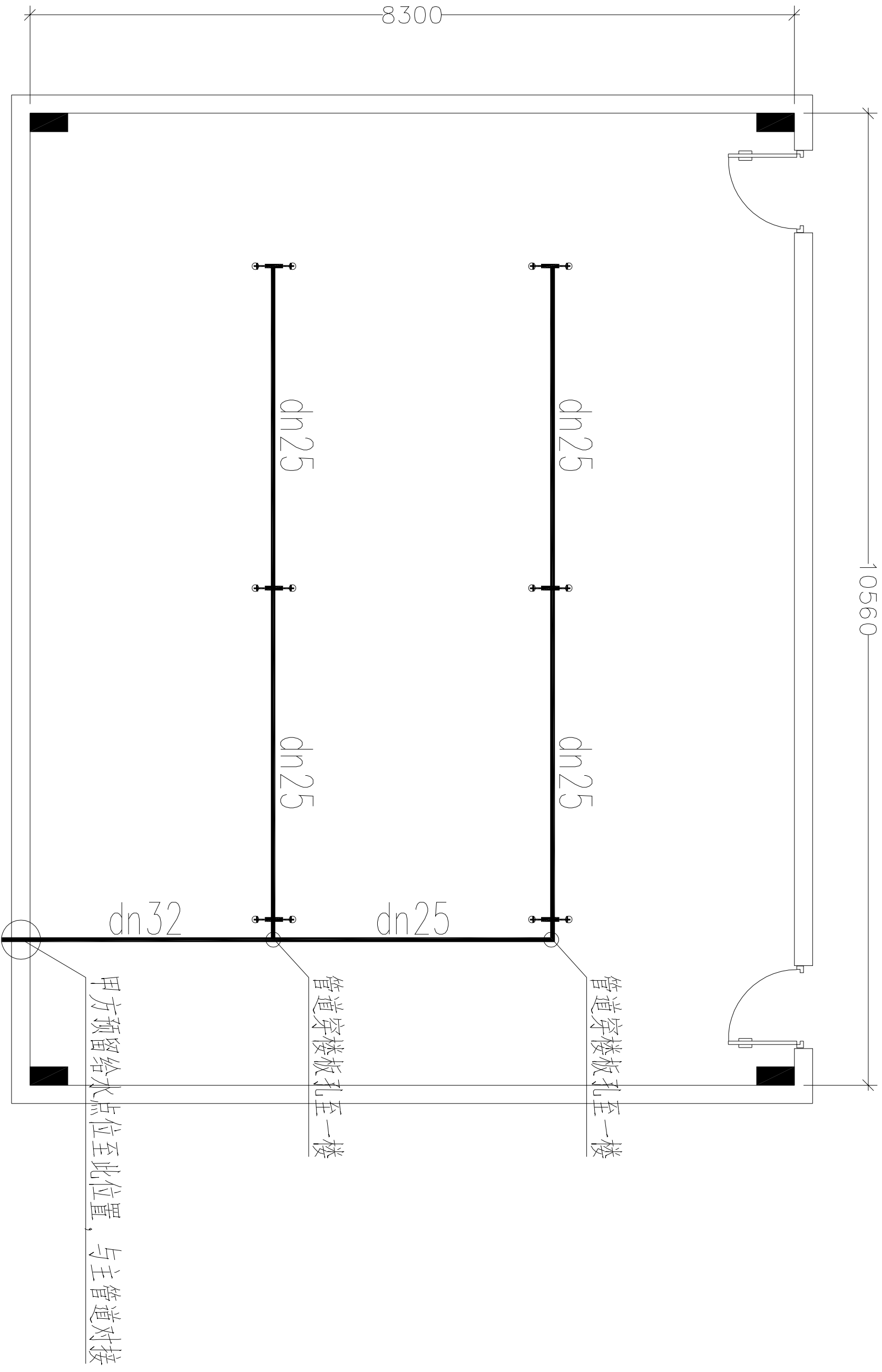
预留电源点位，地面预留，线头长度不短于1.5m，BV-3\*4



- +** 给水点预留，出  
地面高度300mm，带  
角阀，材质PPR
- 排水点预留，出  
地面高度300mm，材  
质PP。

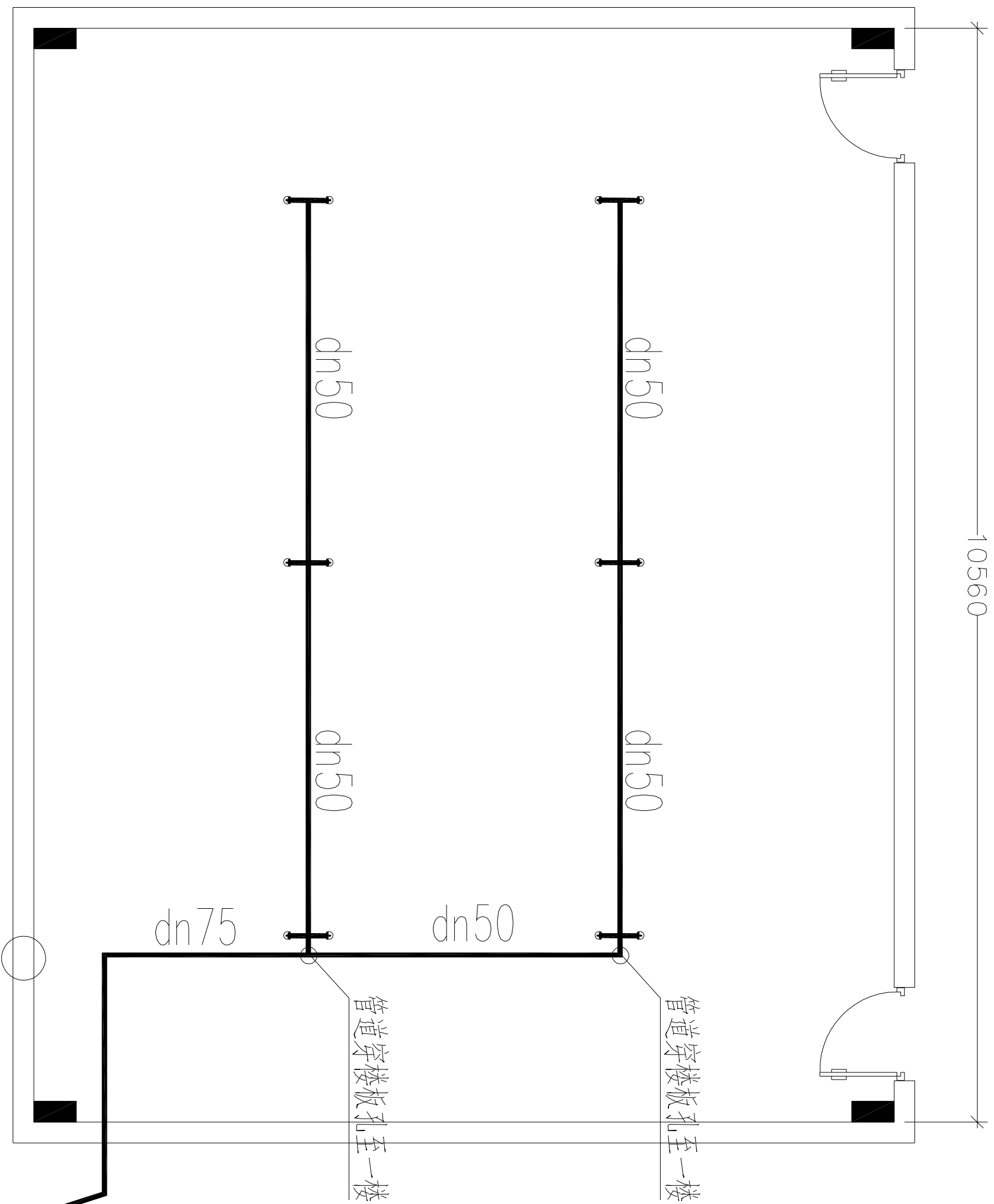
## 化学实验室给排水点位图 PLAN

SCALE 1:100



**化学实验室给水管道图 PLAN**

SCALE 1:100



### 废水处理设备

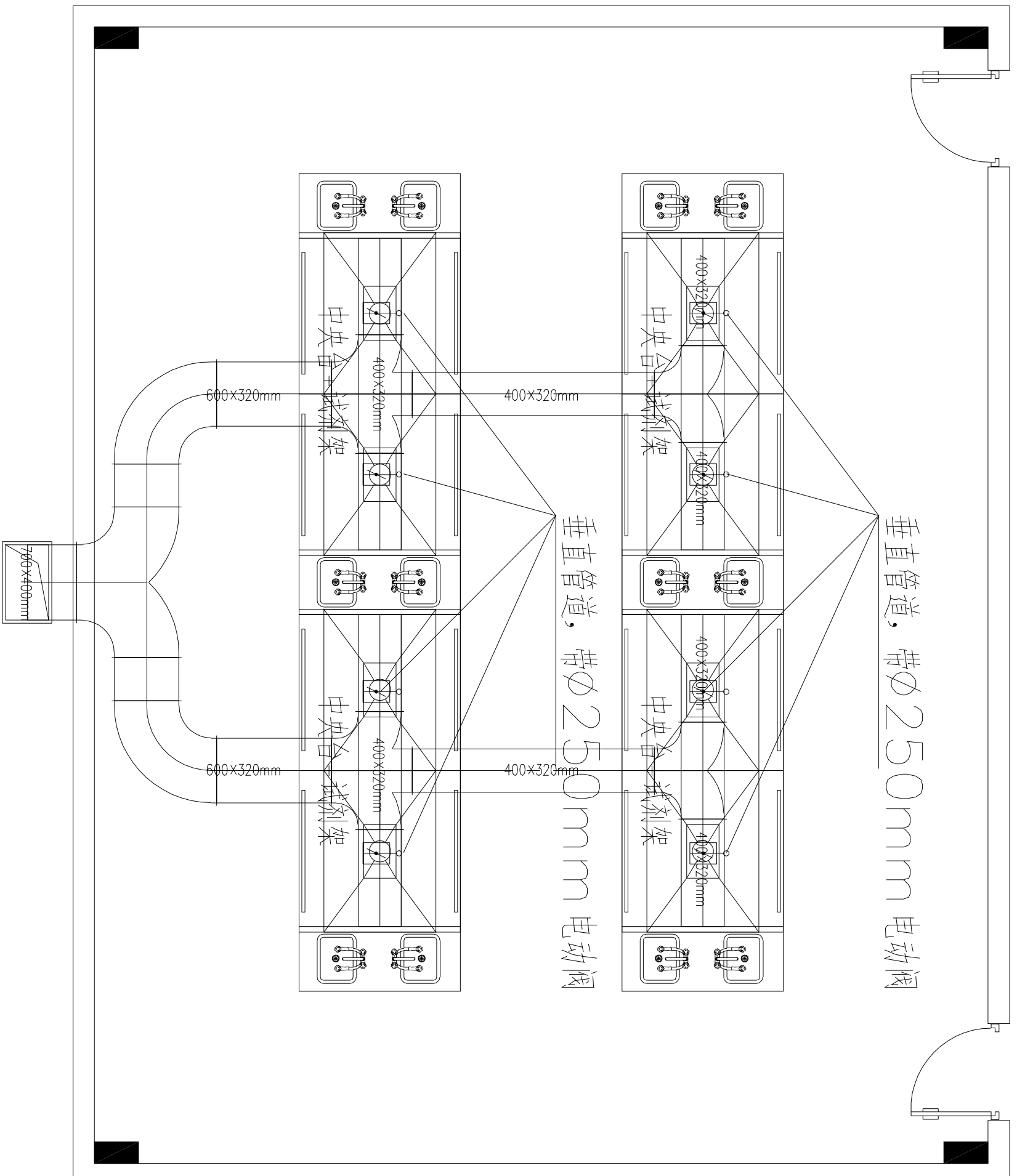
- (1)设备型号: ZKSYS-1000。设备控制方式:全自动智能控制。
  - (2)处理水质要求:综合污水排放标准 排放标准符合GB8978-1996中的三级排放标准
  - (3)处理污水类型为实验室污水废水。设备尺寸: 1600×750×1700mm
  - (4)收集水箱配置容积:300L-可根据要求调整收集水箱体积
  - (5)占地面积:4-5m<sup>2</sup>
  - (6)电源:220V , AC50HZ
  - (7)设备运行总功率:1.5KW
  - (8)工作方式:可24小时连续工作
  - (9)进水口径/出水口径:DN50/DN50
  - (10)自来水进水要求:DN20自来水管预留
  - (11)房间温度:5℃-45℃:
- BV-3\*4  
1楼配电箱引至, 约10m

### 废水处理设备

排至室外

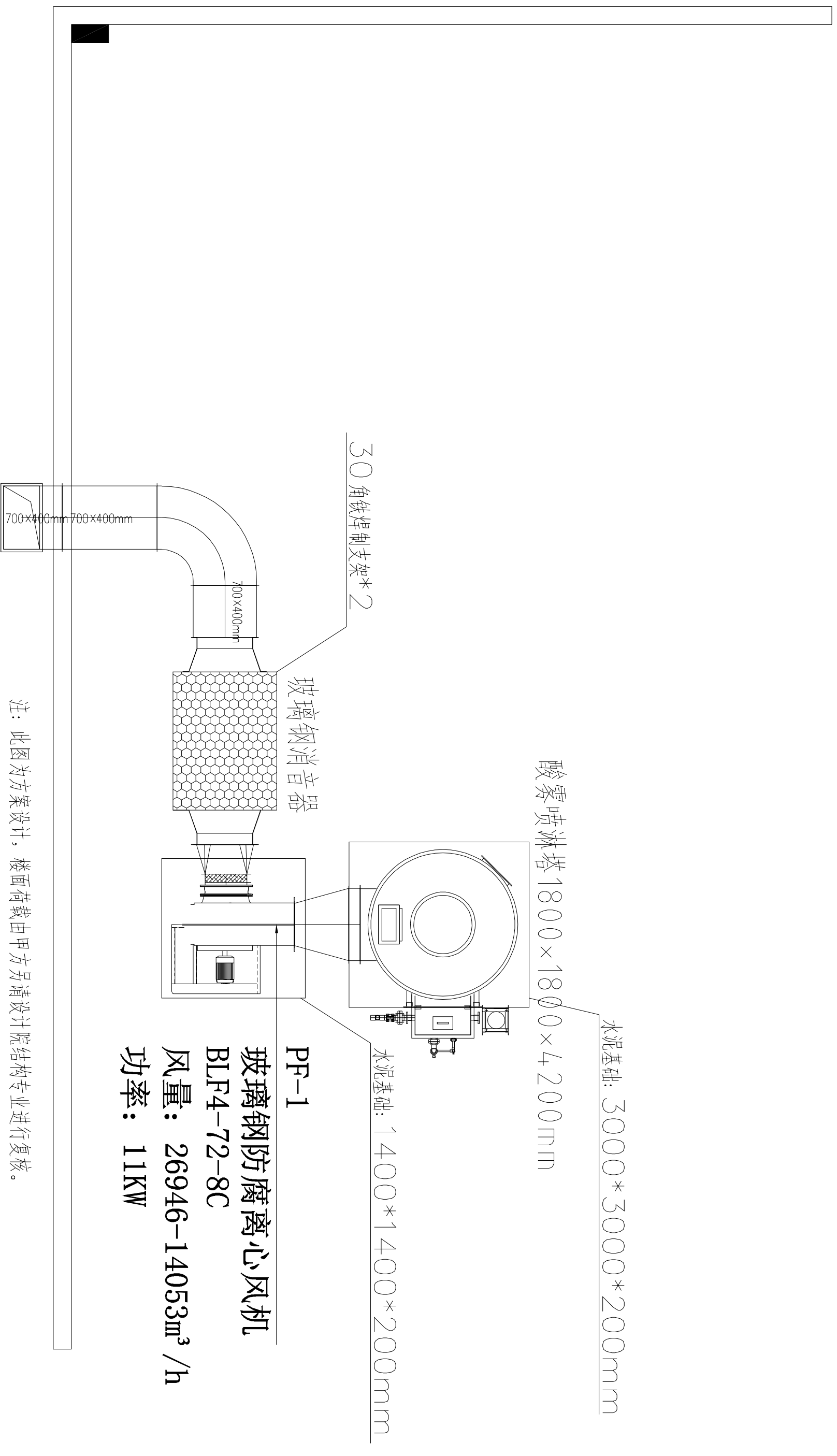
## 化学实验室排水管道图 PLAN

SCALE 1:100



**化学实验室通风平面图 PLAN**

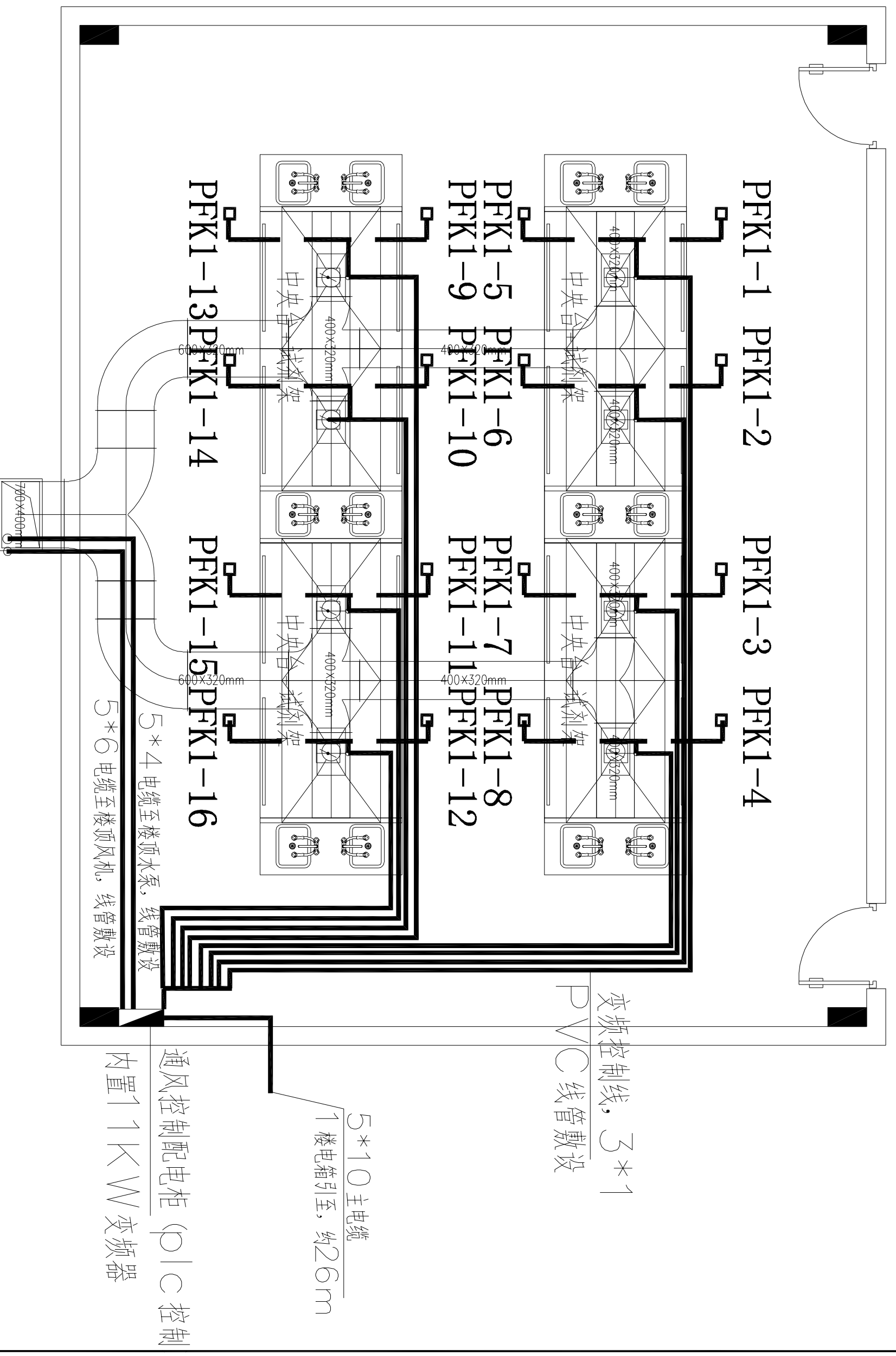
SCALE 1:100



**化学实验室楼顶风机设备布置图 PLAN**

SCALE 1:100





液晶显示控制面板 16套

化学实验室通风变频控制图 PLAN  
SCALE 1:100