

湘潭生物机电学校2023年暑假维修建设项目

-综合楼一层

● 方案图 ●

建设单位：湘潭生物机电学校

工程名称：湘潭生物机电学校2023年暑假维修建设项目-综合楼一层

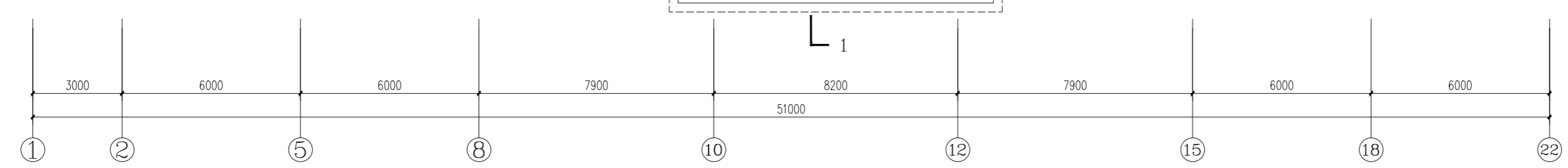
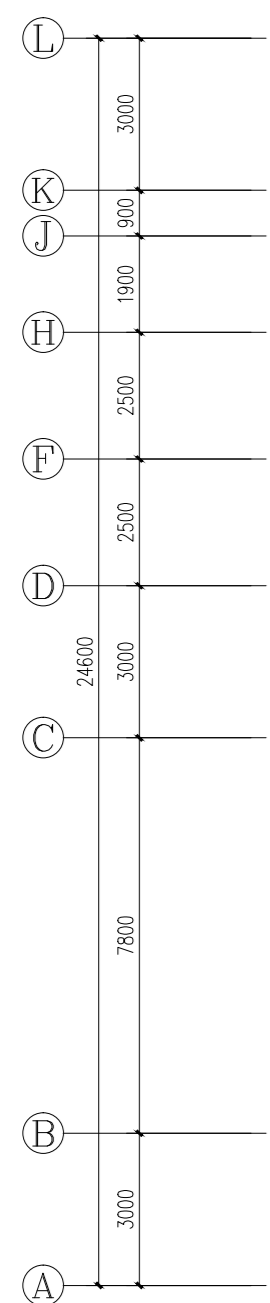
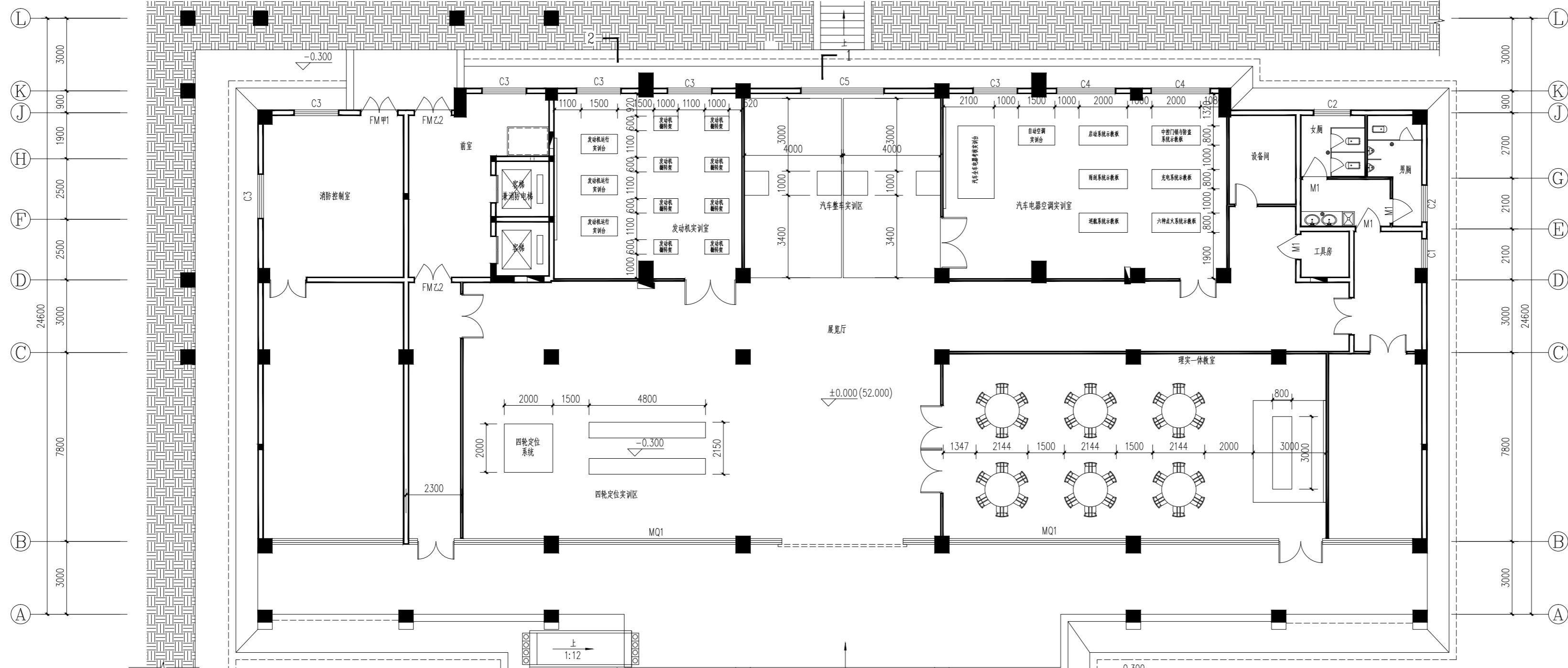
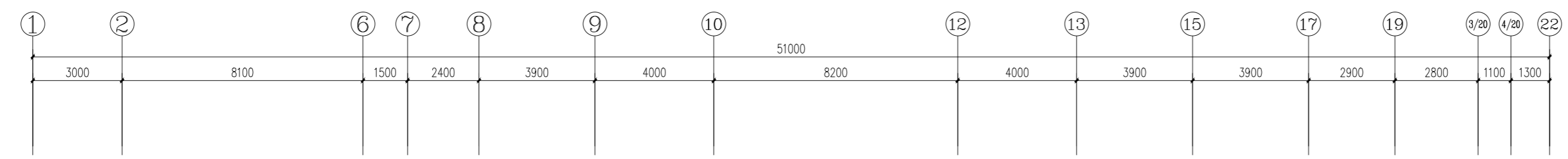
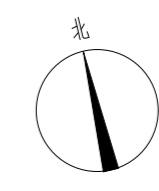
日期：2023年07月

 上海光翼建筑设计有限公司

SHANGHAI LIGHTWINGS ARCHITECTURAL DESIGN CO., LTD

设计证书编号：A231019742

CERTIFICATE：A231019742



一层平面图 1:100
建筑面积
963.68m²

说明 Note

修订 Revise

| 序号 NO. | 记要 Description | 日期 Date |
|--------|----------------|---------|
| | | |
| | | |
| | | |
| | | |

公司出图专用章 Release Stamp

注册执业专用章 Registration Stamp

SHANGHAI LIGHTWINGS ARCHITECTURAL DESIGN CO., LTD
 上海光翼建筑设计有限公司
 设计证书编号: A231019742
 CERTIFICATE: A231019742

合作设计单位 Co-operated With

| | | |
|------------------------------|-----|--|
| 审定 Approved by | 蒋建忠 | |
| 项目负责人 Principal in charge | 朱恒 | |
| 审核 Reviewed by | 朱恒 | |
| 专业负责人 Discipline Responsible | 谭劭 | |
| 校对 Checked by | 谭劭 | |
| 设计 Designed by | 马夏辉 | |
| 绘图 Drawn by | 马夏辉 | |

建设单位 Client: 湘潭生物机电学校
 项目名称 Project Name: 湘潭生物机电学校2023年暑假维修建设项目-综合楼一层
 单项名称 Sub-project:

图纸名称 Drawing title: 原屋顶平面图

| | | |
|------------------|---|---------|
| 工程编号 Project No. | 专业 Discipline | 方案 |
| 阶段 Stage | 施工图 Drawing No. | 01 |
| 比例 Scale | 日期 Date | 2023.07 |
| 版本 Version | 本图须加盖出图印章, 否则一律无效 Invalid Unless Stamped | |